

**DIRECTION DE L'INTÉRIEUR  
ET DA LA JUSTICE**  
du canton de Berne

Office de l'information géographique

Reiterstrasse 11  
3013 Berne

Téléphone +41 (31) 633 33 11

# Aide-mémoire



## Intégration de WMS

**Date de modification** : 14.02.2020  
**Version** : v3


## Table des matières

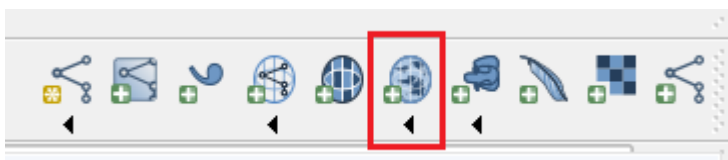
<b>1</b>	<b>QUANTUM GIS.....</b>	<b>3</b>
1.1	Intégrer un nouveau WMS .....	3
1.2	Ajouter des couches WMS.....	5
<b>2</b>	<b>DESKTOP ARCGIS .....</b>	<b>6</b>
2.1	ArcCatalog : définir la source des données.....	6
2.2	ArcMap : intégrer des services WMS dans MXD.....	8

# 1 Quantum GIS

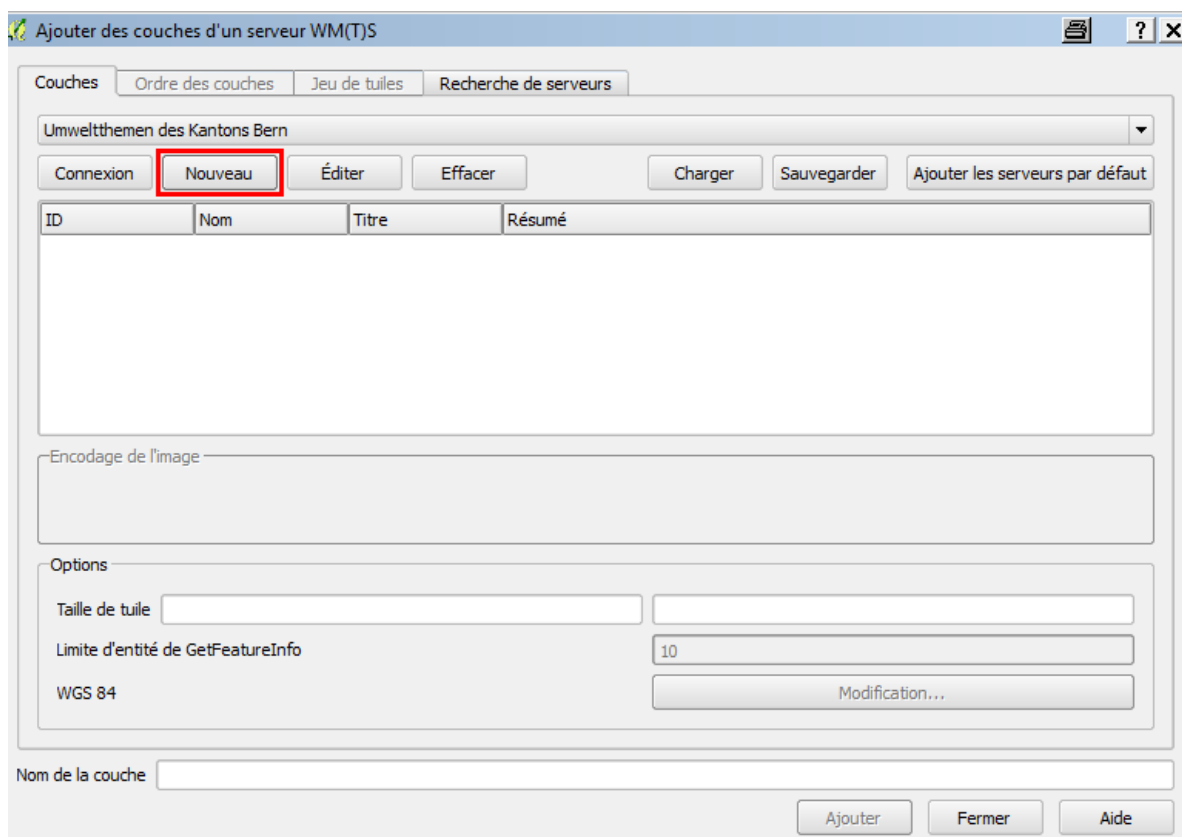
## 1.1 Intégrer un nouveau WMS

Pour être utilisé dans QGIS, un service WMS doit tout d'abord être intégré au programme en suivant les étapes décrites ci-dessous :

1. Cliquer sur l'icône  situé dans la marge gauche de la fenêtre de l'application.



2. Dans la fenêtre "Ajouter des couches d'un serveur WM(T)S", cliquer sur "Nouveau". Apparaît alors une autre fenêtre intitulée "Création d'une nouvelle connexion WMS".



3. Dans cette nouvelle fenêtre, remplir les champs suivants :
  - a. Un *nom* parlant pour le service (choisi librement).
  - b. L'*URL* complète, avec `http://` (par ex. pour le service Thèmes d'environnement du canton de Berne : `https://www.geoservice.apps.be.ch/geoservice2/services/a42geo/a42geo_umweltwms_d_fk/MapServer/WMSserver?`).
  - c. Valider en cliquant sur *OK*.

Création d'une nouvelle connexion WMS

Détails de connexion

Nom **a.** Thèmes d'environnement

URL **b.** http://www.geoservice.apps.be.ch/geoservice/services/a4p/a4p/

Si le service requiert une identification basique, saisissez un nom d'utilisateur et un mot de passe (optionnel)

Nom d'utilisateur

Mot de Passe

Entête HTTP Referer

Mode DPI Tout

Ignorer l'adresse GetMap/GetTile signalée

Ignorer l'adresse GetFeatureInfo signalée


Ignorer l'axe d'orientation (WMS 1.3/WMTS)

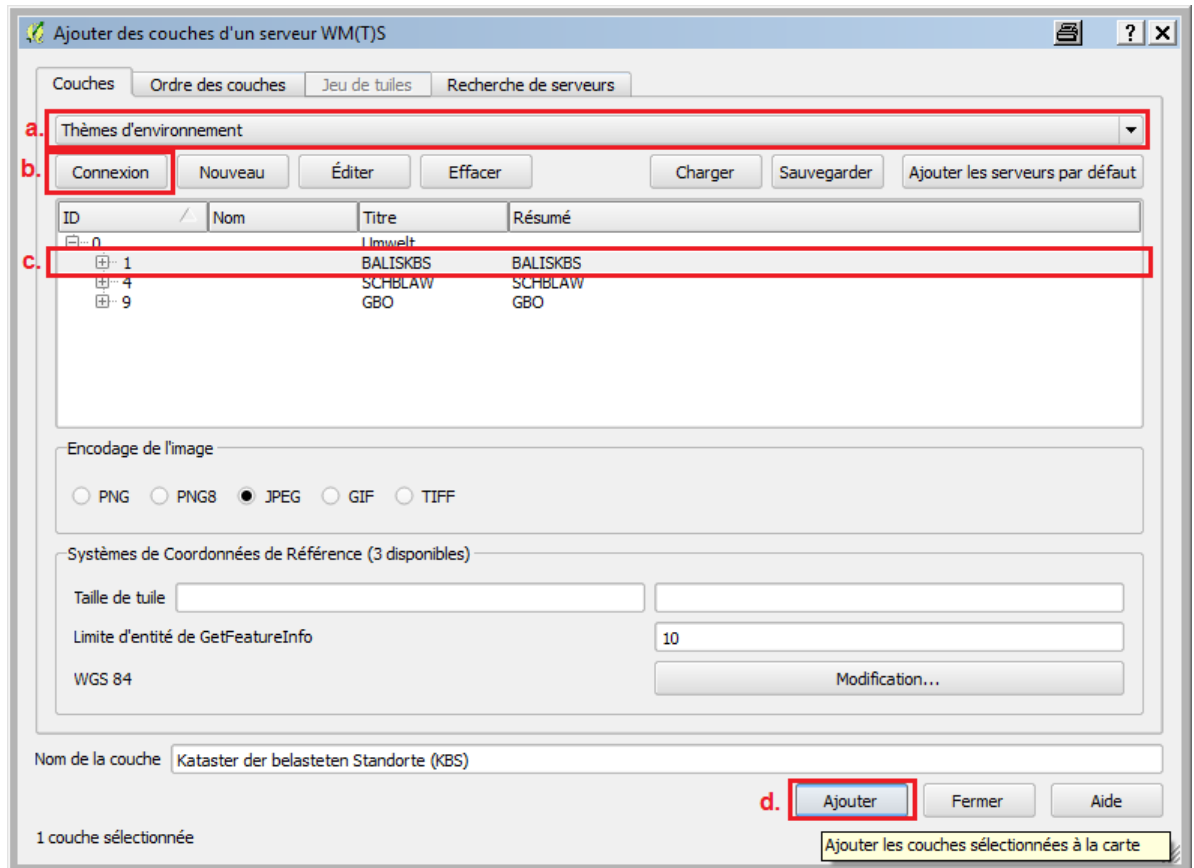
Inverser l'axe d'orientation

Transformation lissée

**c.** OK Annuler Aide

## 1.2 Ajouter des couches WMS

1. Cliquer sur l'icône "Ajouter des couches d'un serveur WM(T)S"  pour ouvrir la fenêtre *Ajouter des couches d'un serveur WM(T)S* et suivre les étapes ci-dessous :
  - a. Choisir le service souhaité dans la liste déroulante.
  - b. Cliquer sur "Connexion".
  - c. Sélectionner la couche souhaitée.
  - d. Cliquer sur "Ajouter" pour ajouter la couche sélectionnée.



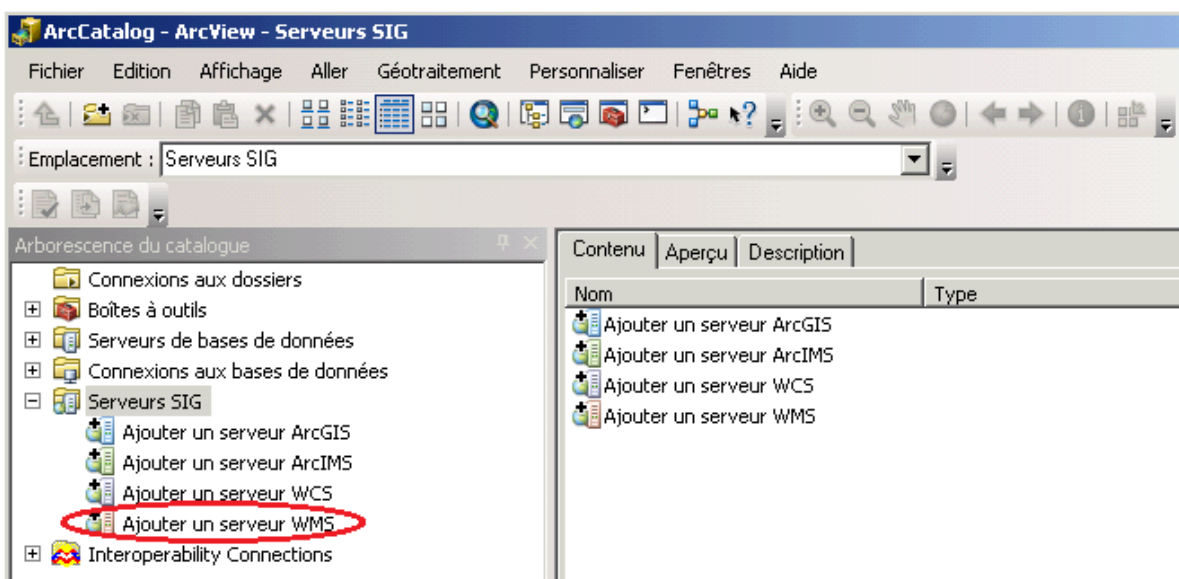
Répéter l'opération pour ajouter d'autres couches ou cliquer sur "Fermer" pour la terminer.

## 2 Desktop ArcGIS

### 2.1 ArcCatalog : définir la source des données

Pour être utilisé dans Gaia, un service WMS doit tout d'abord être intégré au programme en tant que source de données, et ce en suivant les étapes décrites ci-dessous :

1. Ouvrir ArcCatalog.
2. Dans l'arborescence du catalogue à gauche, sous "Serveurs SIG", double-cliquer sur "Ajouter un serveur WMS".



3. Apparaît alors une nouvelle fenêtre intitulée "Ajouter un serveur WMS". Suivre les étapes ci-dessous :
  - a. Entrer l'*URL* complète, avec `http://` (par ex. pour le service Thèmes d'environnement du canton de Berne : [https://www.geoservice.apps.be.ch/geoservice2/services/a42geo/a42geo\\_umweltwms\\_d\\_fk/MapServer/WMSServer?](https://www.geoservice.apps.be.ch/geoservice2/services/a42geo/a42geo_umweltwms_d_fk/MapServer/WMSServer?)).
  - b. Sélectionner la *version*.
  - c. Cliquer sur le bouton *Obtenir les couches* pour faire apparaître, dans la deuxième partie de la fenêtre, la liste de tous les couches/thèmes disponibles dans le service WMS concerné. Pour chaque thème, quelques métadonnées minimales s'affichent à droite de la liste.
  - d. Valider les données en cliquant sur *OK*.

**Ajouter un serveur WMS**

URL : **a.**

Exemples : <http://www.myserver.com/arcgis/services/mymap/MapServer/WMServer?>  
<http://www.example.com/servlet/com.esri.wms.Esrimap?ServiceName=Name&>

Version :  **b.**

Couches du serveur

**c.**

- Umweltschutz des Kantons Bern
  - Umwelt
    - GBO
      - Geschützte botanische Objekte (P)
      - Geschützte botanische Objekte (F)
    - SCHBLAW
      - Lawinenverbauungsprojekte
      - Lawinenverbauungsperimeter
    - BALISKBS
      - Kataster der belasteten Standorte

Nom : WMS

Version : 1.3.0

Résumé : Umweltschutz des Kantons Bern

Compte (Facultatif)

Utilisateur :


Mot de passe :   Enregistrer le mot de passe

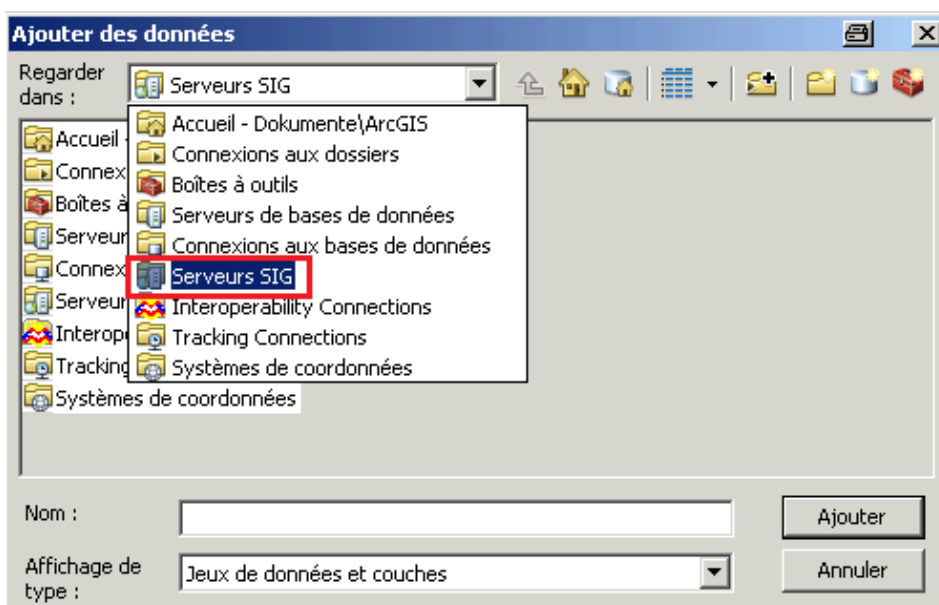
**d.**

Le service WMS ajouté apparaît dans la catégorie "Serveurs SIG" de ArcCatalog et peut désormais être utilisé comme source de données dans ArcMap. Si nécessaire, il peut aussi être renommé (clic droit => *renommer*). Cela permet d'ajouter plusieurs services WMS différents comme sources de données sans devoir se rappeler de chacune de leurs URL cryptiques.

## 2.2 ArcMap : intégrer des services WMS dans MXD

Il est indispensable de procéder comme suit :

1. Démarrer ArcMap.
2. Ouvrir un projet cartographique MXD (nouveau ou existant).
3. Comme les autres sources de données, les services WMS peuvent être ajoutés en cliquant sur l'icône "Ajouter des données" .
4. Dans le champ *Regarder dans* de la fenêtre *Ajouter des données*, sélectionner la catégorie "Serveurs SIG".



5. La fenêtre passe alors directement dans la catégorie "Serveurs SIG" où figure le lien vers le service WMS enregistré dans ArcCatalog. En double-cliquant sur le service WMS, ce dernier s'ouvre et son nom s'affiche à nouveau. Il peut alors être sélectionné. Cliquer sur Ajouter pour intégrer le service WMS au MXD et fermer la fenêtre.

